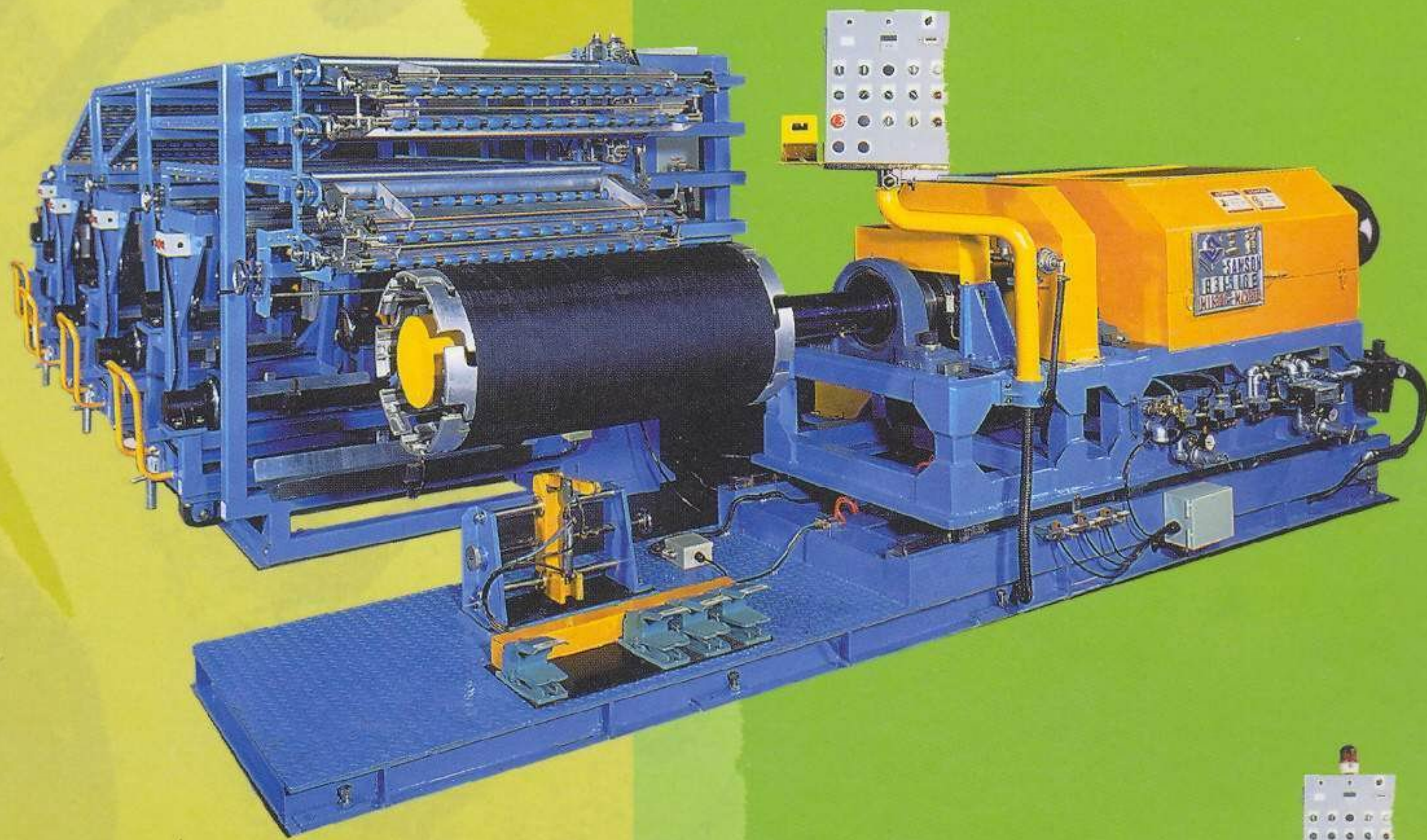


BAND BUILDING MACHINE

襪帶製層機



Model recognition 機器識別

BB=BAND 襪布環帶

1516 & 2024 = Applicable specification : $\phi 15''$ 、 $\phi 16''$ & $\phi 20''$ 、 $\phi 24''$

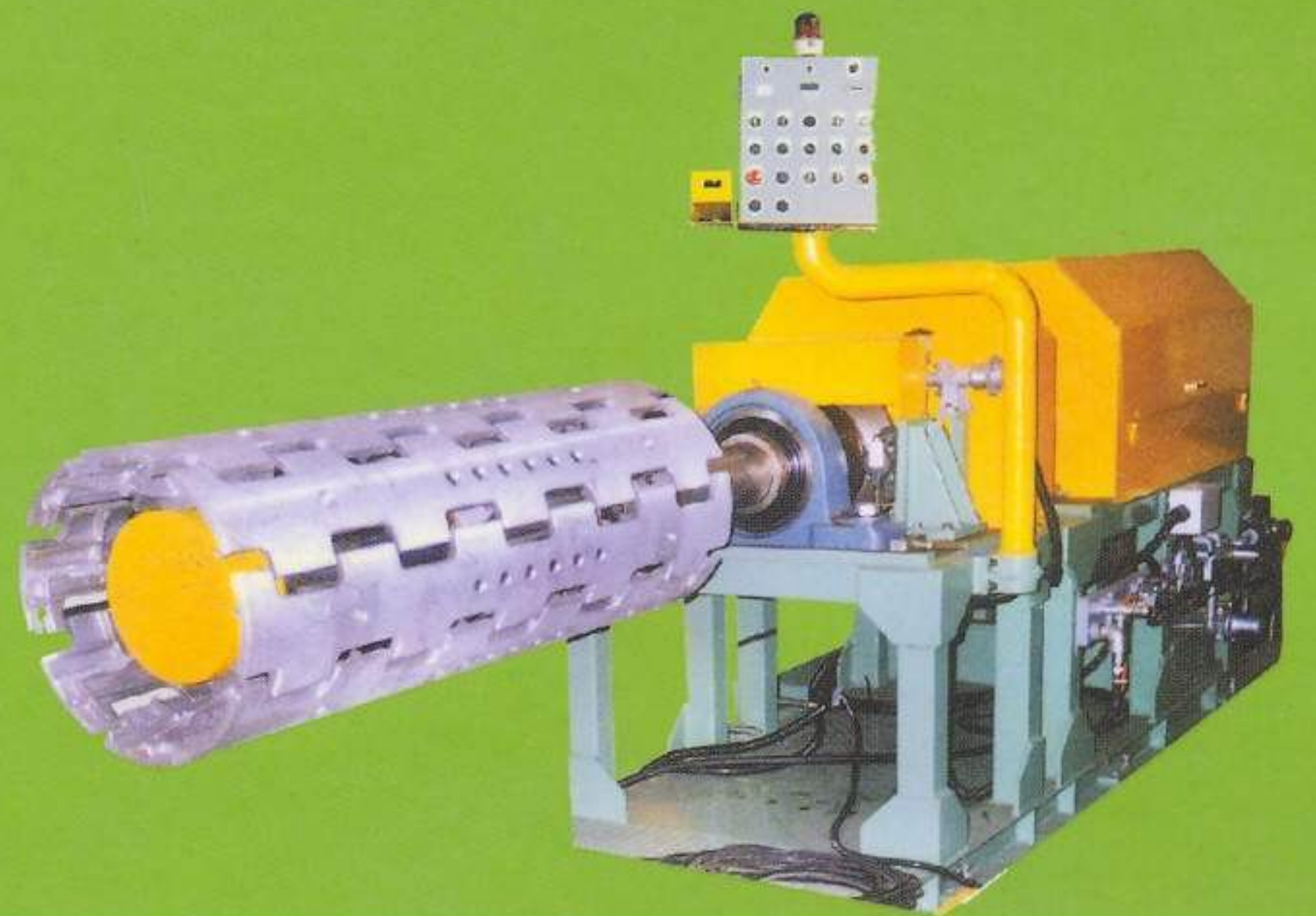
1516 & 2024 = 適製規格 : $\phi 15''$ 、 $\phi 16''$ & $\phi 20''$ 、 $\phi 24''$

F TYPE = 2 Sections bulge control for building drum

(成型筒膨脹為一種規格2段膨脹控制)

E TYPE = 6 Sections bulge control for building drum

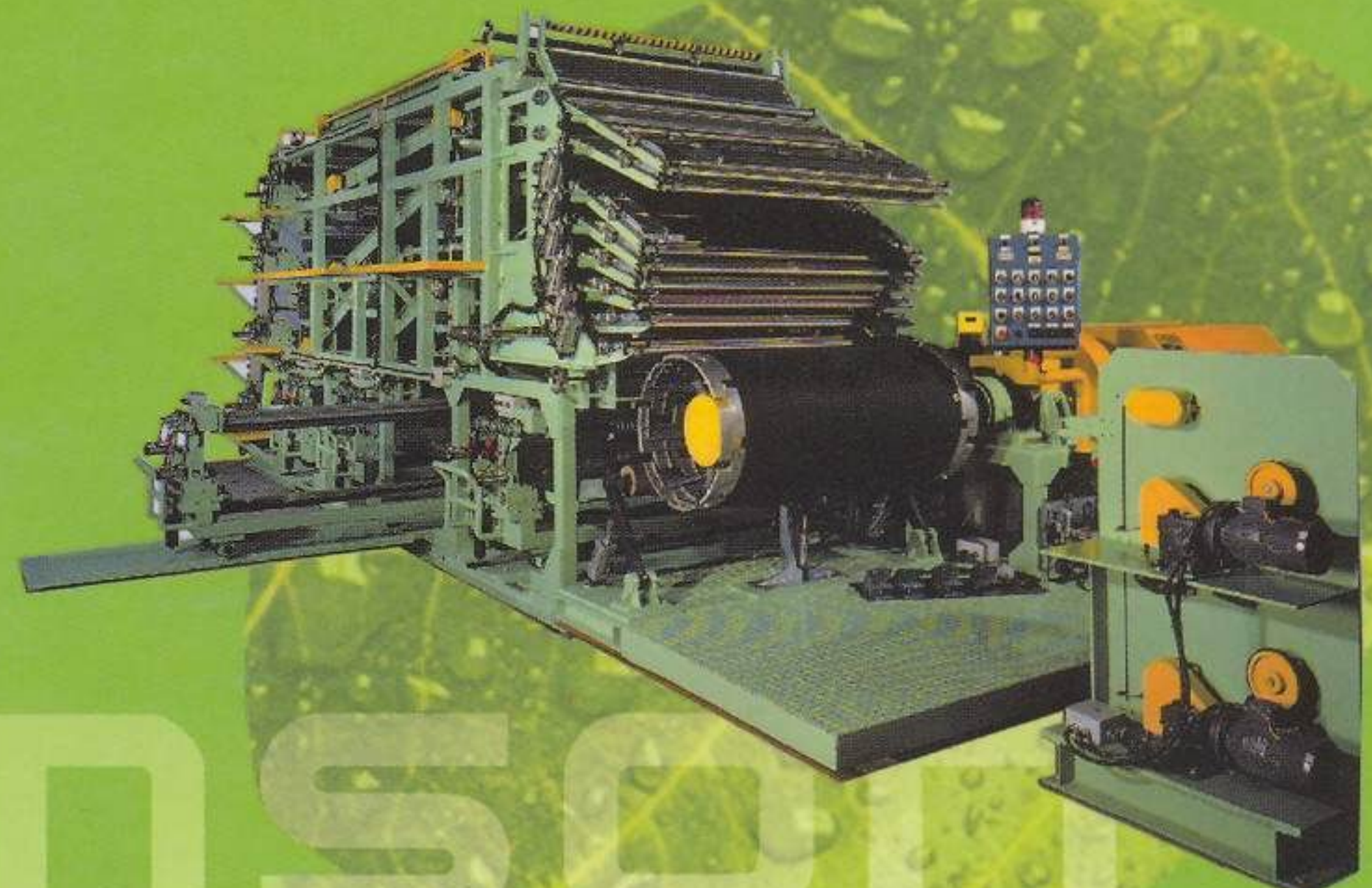
(成型筒膨脹為三種規格6段膨脹控制)



MACHINE FEATURE 機械特點

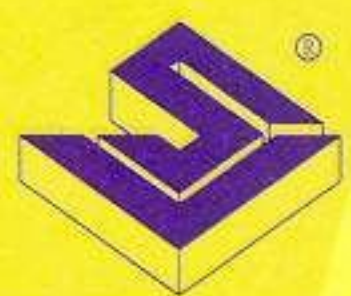
1. Applicable tire : BAND
2. Building method : Bugle cord forming.
3. Applicable specification : $\phi 15''$ 、 $\phi 16''$ & $\phi 20''$ 、 $\phi 24''$
4. Band drum type : 8-Sections flange bulge system
5. Automatic sequence control, step operation system
6. F TYPE : The operation for bulge size setting of building drum adopt 2 sections bulge control.
7. E TYPE : The operation for bulge size setting of building drum adopt 6 sections bulge control which use block to adjust required size automatically against different cord size and change of operation ply.

1. 適製成品：襪布環帶。
2. 成型方式：膨脹/簾紗成型。
3. 適製規格： $\phi 15'' \sim \phi 16''$ & $\phi 20''$ 、 $\phi 24''$ 。
4. 襪帶成型筒型式：8片膨脹式成型筒。
5. 成型各模式自動連續控制。
6. F型：成型筒膨脹尺寸設定作業採一種規格2段膨脹控制。
7. E型：成型筒膨脹尺寸設定作業採三種規格6段膨脹控制，依不同簾紗尺寸及作業層次變換，並利用擋塊自動調整所需尺寸。



SAMSOL

型號(MODEL)	BB1516E / BB1516F	BB2024E / BB2024F
Applicable tire 適製輪胎	BAND 襯布環帶	
Band building 襯帶成型筒規格	φ15"~φ16"	φ20"~φ24"
Banddrum type 襯帶成型筒型式	8 Section flange bulge drum 8片式膨脹成型筒	
Building width 成型寬度	Max 1350 mm 最大	
Height of drum center above floor 成型筒中心至地面高度	900 mm	
Main shaft motor	AC 2HP × 4P-1/5	
Main shaft 主軸轉速	70/25 rpm	
Driving cylinder for band building drum 襯帶成型筒作動汽缸	AC φ180 × 200 (TC) - 6 kg/cm ²	
Required air pressure 使用空氣壓力	According to customer's supply source () φ - () v / () v - 50/60HZ	
Power 電源	依照客戶供應之電源 () φ - () v / () v - 50/60HZ	
Electricity control system 電器控制系統	PLC control Manual/auto 可程式控制手動/自動	
Dimension 機械尺寸	3940 (L) × 2200 (W) × 1800 (H) mm	
Machanical weight 機械重量	約3000 kgs	
Building rate 成型速率	60sec/pc 每條約60秒	



SAMSON

SAMSON MACHINERY INC.

222, SEC. 3, TUNG TA ROAD, HSINCHU, TAIWAN

台灣 新竹市東大路三段222號

TEL:886-3-5367856 5362956

FAX:886-3-5362422

<http://www.samson.com.tw>

E-mail:webmaster@samson.com.tw

